

CHECK LIST

CÓDIGO	NOME DA PEÇA	4414	4415	CHECK
5175	MANOPLA PARA PLATAFORMA ELEVATORIA	2	N.A	
8015	8015 - MANGUEIRA 3-8 - 2TR E 2TERM. 1 EM 90º E 1 RETO 9-16 X 9-16-18UNF - 820mm (JIC)	1	N.A.	
13824	PARAFUSO ALLEN CABEÇA CILINDRICA M10 X 30	3	N.A	
43941	ETIQ.BOPP DFAM430 PERIGO (CUIDADO COM AS MAOS) 40 X 80 - AMARELA	3	3	
43942	ETIQ.BOPP DFAM430 PERIGO (MANTENHAS AS MAOS DISTANTES) 90 X 50 - VERMELHA	1	1	
47086	ETIQ.BOPP DFAM430 (89 X 23) EM BRANCO	1	1	
4448	ARRUELA LISA ZINCADA 1/4"	N.A.	6	
4754	PORCA SEXTAVADA POLIDA 3/4" X 1 1/8" - UNF	1	1	
6347	PORCA SEXTAVADA ZINC.5/32" X 1/4" - UNC	N.A.	1	
6396	PORCA SEXTAVADA ZINCADA 5/8" UNC CH 15/16"	2	2	
6696	ÓLEO HIDRÁULICO AW-68	N.A.	1	
7291	ANEL DE RETENÇÃO PARA EIXOS DIN 6799 - RS 10	4	4	
11012	ANEL DE RETENÇÃO PARA EIXOS DIN 471 - E16	6	6	
13460	PORCA SEXTAVADA POLIDA M8 X 13	2	2	
13771	PARAFUSO MAQ.FENDA CAB.RED.ZINC. 5/32" x 1/2"	N.A.	1	
14013	PORCA AUTO-TRAVANTE 3/4" UNF CH1 1/8"	8	8	
14014	ANEL DE RETENÇÃO PARA EIXOS DIN 471 - E20	2	2	
14044	CABO FLEXIVEL 1,5MM PRETO 500MM	N.A.	1	
14410	TERMINAL OLHAL PRÉ-ISOLADO 1/4"	N.A.	10	
14411	TERMINAL FORQUILHA PRÉ-ISOLADO 1,5 A 2,5 MM" AZUL	N.A.	12	
17525	BLOCO DE CONTATO NA S-PL42	N.A.	2	
17612	INDICADOR DESCARGA DE BATERIA CURTIS MOD.906 (T248NMAN)	N.A.	1	
20397	PARAFUSO ALLEN CABEÇA CILINDRICA M8 X 60 (ROSCA PARCIAL)	2	2	
21878	BOTOEIRA COM CH PT "0-1" PO (S-CG8DOC)	N.A.	1	
26483	ARRUELA LISA POLIDA M5 - DIN 125	N.A.	1	
31323	PINO ELASTICO 5 X 36 - DIN 1481	2	2	
36601	PONTEIRA INTERNA 80 X 40 RETANGULAR COM ALETAS	4	4	
38178	0080391 - TERMINAL MACHO ISOLACAO TOTAL AZUL 1,5-2,5MM	N.A.	4	
38254	PORCA ZINCADA M6-1,0 CH 10	N.A.	6	
40259	CABO FLEXIVEL 6MM 450 750V 70ºC PRETO 1000MM	N.A.	1	
41284	TERMINAL OLHAL PRE ISOLADO DE 1,5 A 2,5MM AZUL P PARAF. M4	N.A.	5	
42447	CABO FLEXIVEL 6MM VERMELHO 750V 500MM	N.A.	1	
49715	RODIZIO GME 42 NTN ESPIGA 1 X 100 - PL	1	1	
49716	RODIZIO GME 42 NTN FP ESPIGA 1 X 100 - PL	1	1	
50112	ROLAMENTO AXIAL 51103	1	1	
0061708	PARAFUSO PHILLIPS MAQUINA CABECA PAINELA M6-1 X 16MM ZINCADO	N.A.	15	
0076411	PORCA CALOTA ZINCADA 5-8 UNC	1	1	
0076644	UNIDADE HIDRÁULICA 2377-DXC (011603-CH-01)	N.A.	1	
0076878	BATERIA DE CHUMBO REGULADA POR VÁLVULA 12V 20Ah	N.A.	2	
0076992	NIPLÉ 9-16 18UNF JIC X 3-8 BSP ORING	N.A.	1	
0076993	0076993 - MANGUEIRA 3-8 - 2TR E 2TERM. EM 90º (MONT. 90º) 9-16 X 9-16-18UNF - 410mm (JIC)	N.A.	1	
0077116	BOTÃO DE EMERGENCIA 22MM VM 2NF COGUMELO GIRA / DESTRAVA	N.A.	1	
0077136	BOTÃO 22MM CSW2-BDFI5FR-WH DUPL0 ILUMINACAO FACEADO (IP66) PUL. PRETO/PREGO WEG	N.A.	1	
0077637	FLANGE DE MONTAGEM 3 POSICOES P/ BLOCOS REFERENCIA AF3F COD 12670264	N.A.	1	
0077638	BLOCO DE CONTATO 1NA REFERENCIA BC10F-CSW COD 12891184	N.A.	1	
0077690	CONECTOR DE ENERGIA XT60E FEMEA (XT60E-F1P)	N.A.	1	
0077716	BLOCO DE CONTATO 1NF REFERENCIA BC01F-CSW COD 12891186	N.A.	1	
0077717	BLOCO DE ILUMINACAO LED (VERDE) MONTAGEM EM FLANGE TENSAO 24V REFERENCIA CSW-BIDLf-2E26 COD 12640039	N.A.	1	
0077772	RELE AUXILIAR UNIVERSAL C. SUPORTE 70A 24V 4 PINOS - DNI 0222	N.A.	1	
0079076	CHICOTE PARA RELE 4 VIAS - 2V 9.7 e 2V 6.3mm - 9.5mm A	N.A.	1	
0079130	CABO FLEXIVEL PP 8 X 1MM X 1500MM PRETO	N.A.	1	
0080381	0080381 - TERMINAL FEMEA ISOLACAO TOTAL AZUL 1,5-2,5MM	N.A.	4	
307019-4	ESPAÇADOR DA RODA MAIOR TP2-SN1	4	4	
307106-4	MONTAGEM DA RODA DUPLA DO CORPO TP2-TN1	2	2	
314345-4	EIXO DA RODA FIXA 4405	2	2	
314748-4	EIXO DO MANCAL DO VARÃO 4414	1	1	
314749-4	EIXO DE ARTICULAÇÃO 4414	1	1	
314750-4	EIXO DO GARFO 4414	2	2	
314817-4	CINTA DE FIXAÇÃO DA BATERIA COM BORRACHA 4415	N.A.	1	
314821-4	EIXO DE FIXAÇÃO DO VARÃO 4414 ZINCADO	5	5	
314822-4	EIXO DO REGULADOR DO GARFO 4414 ZINCADO	N.A.	2	
314823-4	EIXO DE FIXAÇÃO DO REGULADOR DO VARÃO 4414 ZINCADO	1	1	
314824-4	PINO TRAVA DO HIDRÁULICO 4414 ZINCADO	1	1	
314825-4	PINO TRAVA DO HIDRÁULICO 4415 ZINCADO	1	1	
314826-4	MONTAGEM DA BARRA REGULADORA DO GARFO 4414 ZINCADO	1	1	
314827-4	MANÍPULO DE REGULAGEM DO GARFO 4415 ZINCADO	1	1	
314829-4	MONTAGEM DA BARRA DE AJUSTE FINO DO GARFO 4414 ZINCADO	1	1	
0071952	PORCA SEXTAVADA ZINC. AUTO TRAVANTE M-10 X 1,5	3	N.A.	
0078734	0078734 - ETIQ. VINIL LOGO ALERTA DE SEGURANÇA (370 X 55MM) 4414	1	1	
0078735	0078735 - ETIQ. VINIL LOGO CAPACIDADE 0,5TON (80 X 80MM) 4414	1	1	
0078736	0078736 - ETIQ. VINIL LOGO GRAFICO (64 X 64MM) 4414	2	2	
314747-4	EIXO DO REGULADOR DO GARFO 4414	2	2	
314770-4	MONTAGEM GARFO 4414	1	1	

TIL MARCON

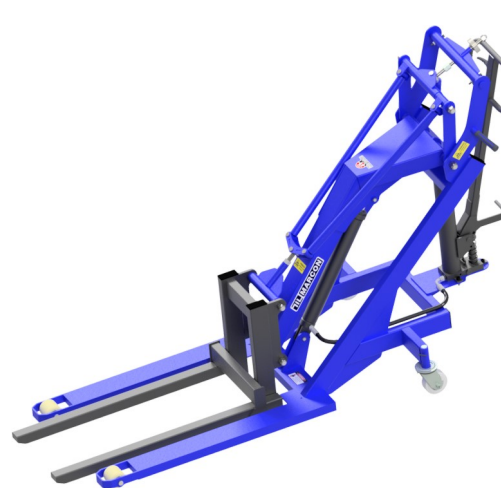
<http://www.marcon.ind.br>



CARRO TELESCÓPICO COM GARFO CAPACIDADE 500KG

4414 – MANUAL

4415 – ELÉTRICO



Nº SÉRIE

(cole a etiqueta)

DE FABRICAÇÃO:

CAMPO A SER PREENCHIDO PELO DISTRIBUIDOR:

REVENDEDOR:

CIDADE:

N.F. Nº:

DATA: / /

PREZADO CLIENTE

- Leia atentamente todas as instruções contidas neste manual.
- Oriente a todos os usuários do produto sobre as melhores condições, formas e cuidados na sua utilização, garantindo assim, maior tempo de vida útil do equipamento.
- O carro telescópico sai de fábrica em perfeitas condições de uso. A principal função do equipamento é a elevação e movimentação de carga paletizada.
- Os produtos saem de fábrica com a quantidade de óleo correta para seu perfeito funcionamento não podendo ser alterada, e sempre que precisar trocar o óleo observe a quantidade correta especificada na lista de peças do sistema hidráulico.
- Não utilize as pontas do garfo como alavanca para não danificar seu equipamento.
- Evite longos deslocamentos com a carga acima de 20 cm do solo.
- Não movimente pessoas sobre os garfos.
- Nunca execute manobras bruscas com a carga elevada.
- Não movimente cargas sem o palete ou mal distribuídas no mesmo.
- Não utilizar o freio com o equipamento em movimento na horizontal.
- Evite buracos, emendas e inclinações de pisos.

ATENÇÃO

Jamais ultrapasse a capacidade de carga especificada no produto

Devido ao programa de melhoria contínua da empresa, as especificações e os produtos presentes neste manual poderão sofrer alterações sem aviso prévio.

As figuras contidas neste manual têm caráter meramente ilustrativo.

TERMOS DE GARANTIA

I - PRAZO DE GARANTIA

1. A Marcon Indústria Metalúrgica Ltda. dispõe de garantia do produto pelo prazo de **06 (seis) meses** (já inclusa a garantia legal referente aos primeiros noventa dias), contados a partir da data de aquisição pelo primeiro consumidor contra defeitos de projeto, fabricação, montagem e/ou em decorrência de vícios da qualidade do material.

2. A garantia do produto deverá ser manifestada mediante a exibição deste termo, bem como a correspondente **NOTA FISCAL**.

II - EXCLUDENTES DA GARANTIA

1. O presente termo exclui despesas de transporte, frete, seguro, que constituem ônus sobre a responsabilidade do consumidor, e notadamente:

- a) as peças que se desgastam naturalmente com o seu uso regular, manômetro, gaxetas, anéis o-rings, rodas e óleo;
- b) os danos às partes externas do produto (gabinete, painel, etc.) inclusive peças e acessórios sujeitos a danos causados por maus tratos;
- c) os manuseios inadequados e indevidos à finalidade a que se destina o produto e/ou contrariar as recomendações contidas no Manual de Instrução;

III - INVALIDADE DA GARANTIA

1. A garantia ficará automaticamente invalidada nos casos de:

- a) não apresentação da Nota Fiscal de venda, ou documento fiscal equivalente com o Certificado de Garantia;
- b) quaisquer alterações nas características e funcionalidades originais do produto (manutenção, pintura e soldas por sua conta e risco);
- c) remoção, adulteração e/ou alteração do número de série do produto;
- d) ligação do produto na rede elétrica fora dos padrões especificados;
- e) dano (quebra) por acidente e/ou agente da natureza (raio, enchente, maresia, etc.);

IV - LOCAL PARA UTILIZAÇÃO DA GARANTIA

1. Para usufruir desta garantia adicional, o consumidor deverá utilizar-se de um dos postos de Assistência Técnica Autorizada Marcon, dentre aqueles que constem na relação que acompanha o produto.

2. Esta Garantia é válida em todo território da República Federativa do Brasil.

3. O transporte do produto ao posto de serviço autorizado é de responsabilidade do consumidor.

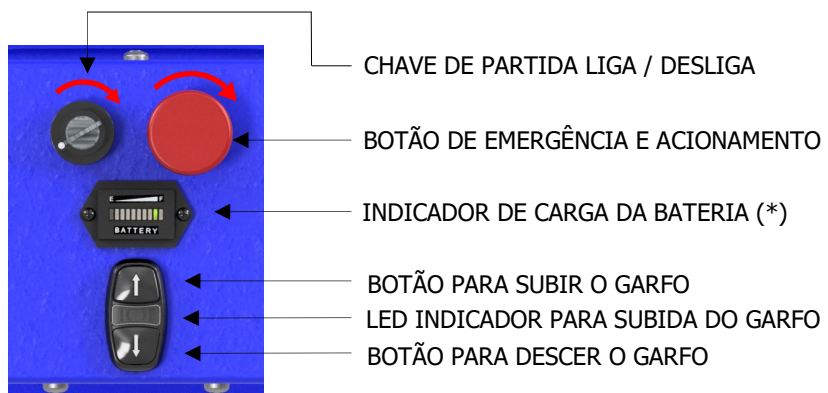
Este termo de Garantia só tem validade, quando acompanhado da **NOTA FISCAL correspondente. Conserve-os em seu poder**

Marcon Indústria Metalúrgica Ltda. – CNPJ: 57.211.997.0001-46

Endereço: Rua Coelho Neto nº 48 – Cep: 17510-013 – Marília/SP - Brasil

Tel: +55 (14) 3401-2425 - Fax: +55 (14) 3422-3544 - www.marcon.ind.br

4415 - PAINEL DE CONTROLE /DISPOSITIVO DE SEGURANÇA / BATERIA



PROCEDIMENTOS PARA O ACIONAMENTO DO EQUIPAMENTO:

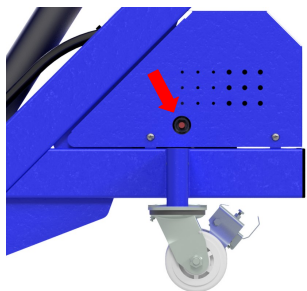
- 1- Gire a chave de partida na posição horária
- 2- Acione o botão de emergência girando-o no sentido horário
- 3- Acione os botões SUBIR e DESCER conforme necessidade

INFORMAÇÕES SOBRE A BATERIA:

CARREGAMENTO DA BATERIA: De 6 a 8 horas para uma carga completa.

AUTONOMIA: A autonomia da bateria é de 24 horas, considerando um uso de 20 ciclos por hora (Subida e Descida) a 75% da capacidade da bateria.

NOTA (*): Recarregar o equipamento quando indicar 50% da carga, garantindo o perfeito funcionamento.



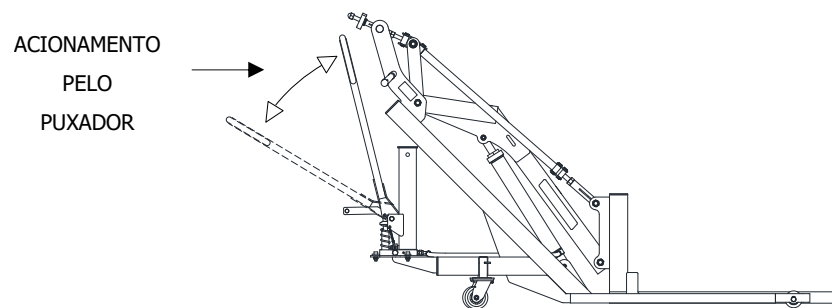
DISPOSITIVO DE SEGURANÇA:

Garante uma descida da carga com segurança, para o caso de acabar a bateria durante a operação.

Para acioná-lo, basta puxá-lo com o auxílio de um alicate de pontas finas.

ELEVANDO E ABAIXANDO OS GARFOS - 4414

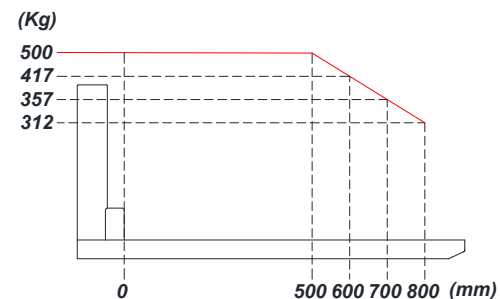
- Para poder elevar os garfos, você deve utilizar o Puxador.



ACIONAMENTO

<p>Posicione o acionador manual na posição Levantar e acione o sistema hidráulico até que a carga fique elevada.</p>		<p>Levantar Aciona a bomba hidráulica para elevação da carga a movimentar.</p>
<p>Para movimentar a Empilhadeira até o local desejado mantenha o acionador na posição Neutro</p>		<p>Neutro Libera o puxador de esforços permitindo a movimentação</p>
<p>Para abaixar a carga coloque o acionador manual na posição Abaixar</p>		<p>Abaixar Aciona o sistema de retorno descendo a carga movimentada.</p>

4414 / 4415 - GRÁFICO POSICIONAMENTO DE CARGA



4414 / 4415 - MOVIMENTAÇÕES COM CARGA

- Com os garfos totalmente baixados, introduza-os sob o Pallet, de forma que ambos fiquem centralizados (**Fig.1**)
- Abaixee a ponta do garfo inclinando-o para facilitar a entrada, e ao Introduzi-lo totalmente no Pallet incline-o novamente, agora para cima, de forma a garantir um maior equilíbrio e estabilidade da carga (**Fig.2**)
- Eleve os garfos o suficiente para o deslocamento, máximo 20 cm do solo (**Fig. 3**)
- Jamais transporte a carga apoiada em somente um dos garfos (**Fig 4**)

Fig. 1

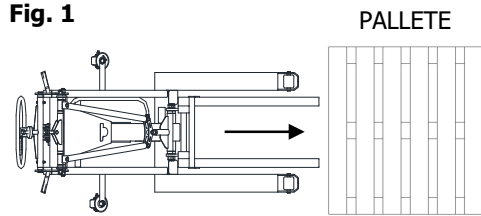


Fig. 2

REGULAGEM DA INCLINAÇÃO DO GRAFO

INCLINAÇÃO PARA ESTABILIDADE DA CARGA

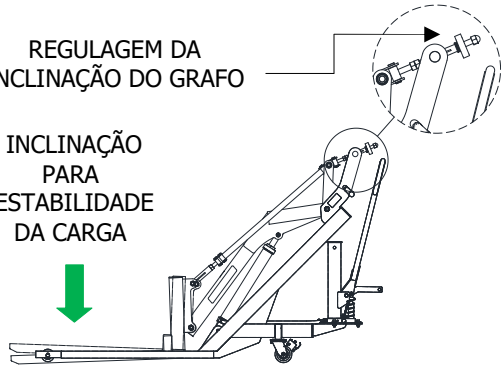


Fig. 3

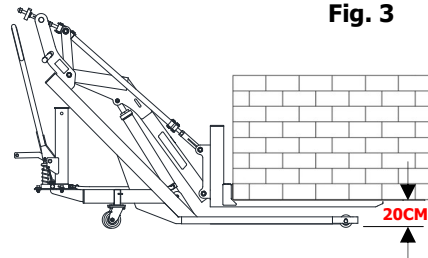
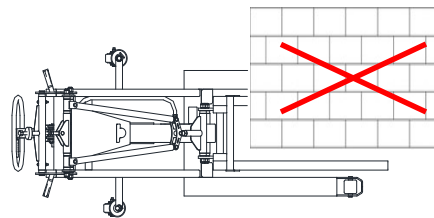
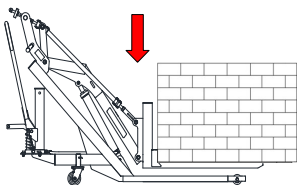


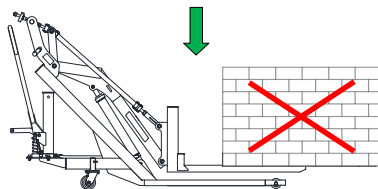
Fig. 4



- Introduza totalmente os garfos no palete deixando o equipamento com peso uniformemente distribuído.



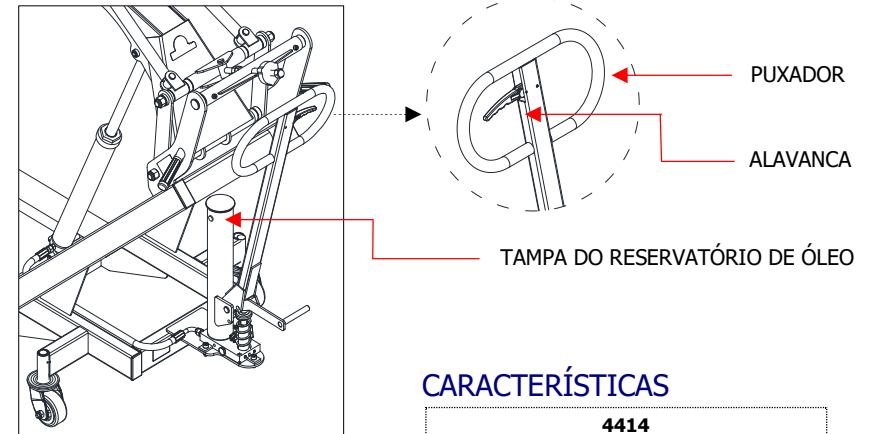
✓ Modo correto de acomodar a carga



✗ Modo errado de acomodar a carga

RETIRANDO AR DO CONJUNTO HIDRÁULICO - CARRO MANUAL 4414

1. Retire a tampa do reservatório de óleo com o auxílio de um objeto pontiagudo, com cuidado para não danificar a tampa.
2. Puxe a alavanca para cima e mantenha pressionada.
3. Acione o sistema hidráulico bombeando o puxador dez vezes.
4. Solte a alavanca para que a mesma volte na posição de início e acione o pedal mais dez vezes com a tampa do reservatório de óleo ainda aberta. Se o pistão for acionado, feche a tampa do reservatório e o processo estará concluído. Caso não tenha tido sucesso, repita a operação até que todo o ar presente no sistema hidráulico tenha sido removido.



(*) -02 RODAS FIXAS
-02 RODAS GIRATÓRIAS

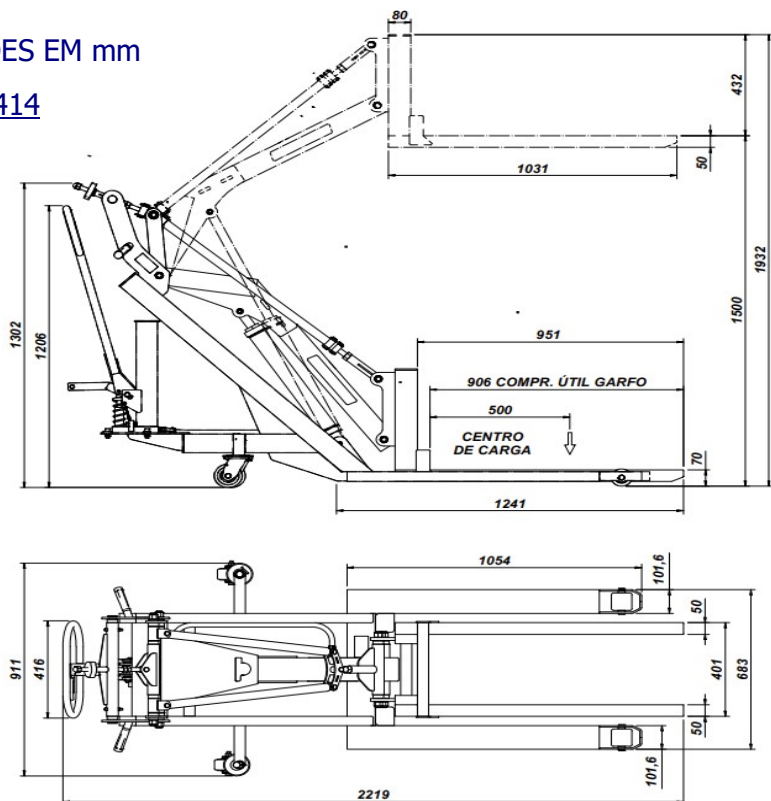
CARACTERÍSTICAS

4414	
CURSO DO PISTÃO	464 mm
CAPACIDADE NOMINAL	0,5 Ton
PRESSÃO DE TRABALHO	160 Bar
PESO	166 Kg
RODAS *	Nylon

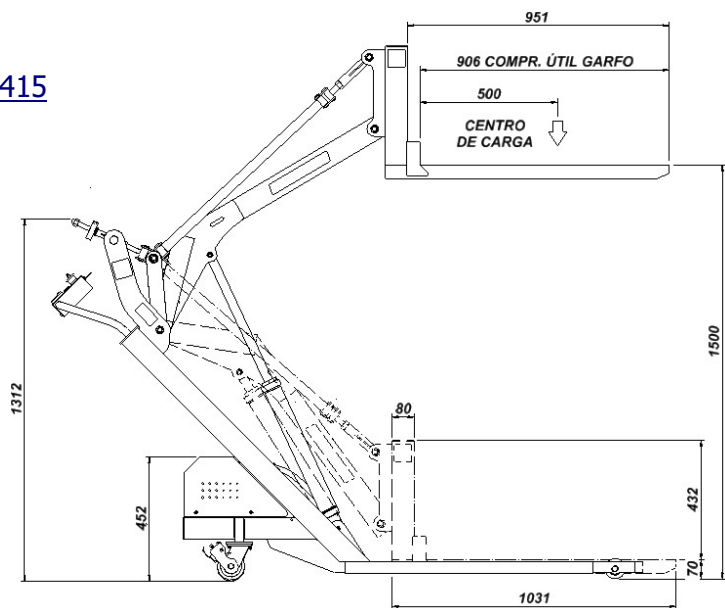
TABELA DE MANUTENÇÃO

	Trimestral	Anual
Lubrificar os componentes que possuem articulações	X	
Troca de óleo		X

DIMENSÕES EM mm
CARRO 4414



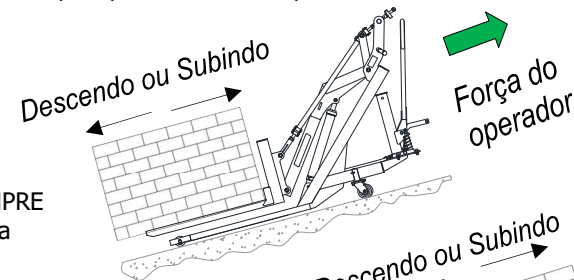
CARRO 4415



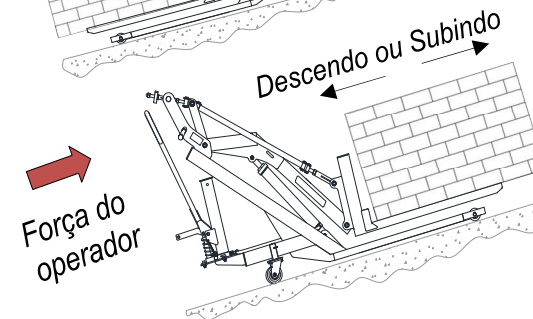
- Para subir ou descer uma rampa, com o equipamento carregado, o operador deverá SEMPRE segurar o puxador pela parte alta da rampa.



MANEIRA CORRETA:
Operador posicionado SEMPRE na parte ALTA da rampa

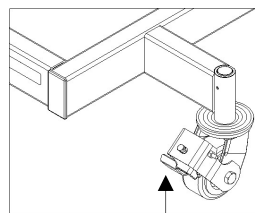


MANEIRA ERRADA:
O operador posicionar-se Na parte BAIXA da rampa



DESLOCAMENTOS NA VERTICAL

- Com os garfos perfeitamente introduzidos e centralizados no palete (montado com a carga bem distribuída), alinhe o garfo o mais próximo que puder do local a ser alojado. Certifique-se de que o espaço esteja livre, a fim de evitar choques na carga e no equipamento.
- Eleve a carga ligeiramente acima do espaço a ser alojado e empurre o equipamento adentrando totalmente o palete. Pressione o acionador para abaixar o garfo até que o mesmo fique livre, entre o palete e o piso onde será alojado o palete e retire o equipamento retineamente (sem movimentos curvos).
- Recomendamos que toda subida e descida de carga o freio de estacionamento esteja ativado como indicado na figura a seguir.



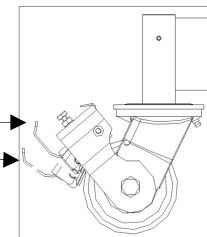
PEDAL DO FREIO



PEDAL DESACIONADO

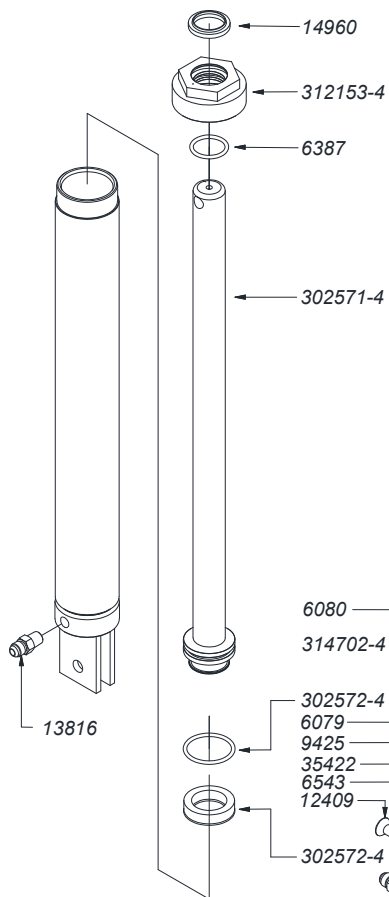


PEDAL ACIONADO

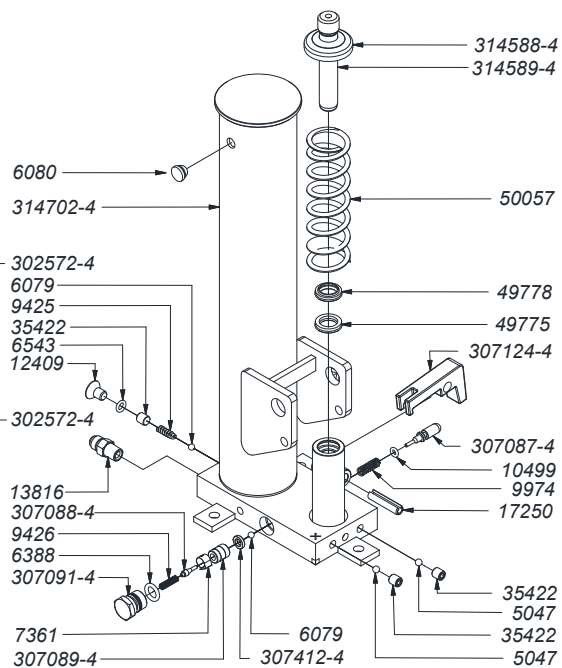


SISTEMA HIDRÁULICO e TUBO de PRESSÃO

TUBO DE PRESSÃO 4414 / 4415



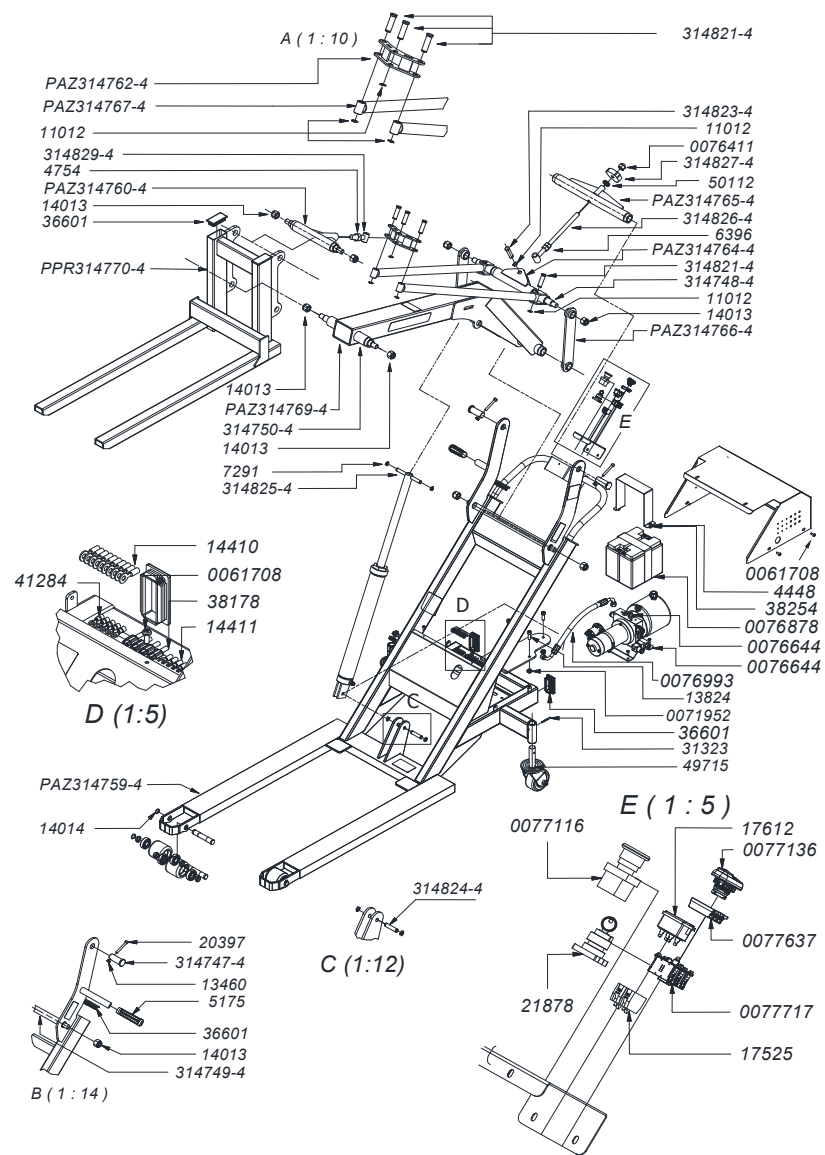
SISTEMA HIDRÁULICO 4414



4415 – LISTA CARRO TELESCÓPICO ELÉTRICO COM GARFO CAP.

CÓDIGO	NOME DA PEÇA	QT
4448	ARRUELA LISA ZINCADA 1/4"	6
4754	PORCA SEXTAVADA POLIDA 3/4" X 1 1/8" - UNF	1
6347	PORCA SEXTAVADA ZINC. 5/32" X 1/4" - UNC	1
6396	PORCA SEXTAVADA ZINCADA 5/8" UNC CH 15/16"	2
6696	ÓLEO HIDRÁULICO AW-68	1
7291	ANEL DE RETENÇÃO PARA EIXOS DIN 6799 - RS 10	4
11012	ANEL DE RETENÇÃO PARA EIXOS DIN 471 - E16	6
13460	PORCA SEXTAVADA POLIDA M8 X 13	2
13771	PARAFUSO MAQ.FENDA CAB.RED.ZINC. 5/32" x 1/2"	1
14013	PORCA AUTO-TRAVANTE 3/4" UNF CH1 1/8"	8
14014	ANEL DE RETENÇÃO PARA EIXOS DIN 471 - E20	2
14044	CABO FLEXIVEL 1,5MM PRETO 500MM	1
14410	TERMINAL OLHAL PRÉ-ISOLADO 1/4"	10
14411	TERMINAL FORQUILHA PRÉ-ISOLADO 1,5 A 2,5 MM" AZUL	12
17525	BLOCO DE CONTATO NA S-PL42	2
17612	INDICADOR DESCARGA DE BATERIA CURTIS MOD.906 (T24BNMAN)	1
20397	PARAFUSO ALLEN CABEÇA CILÍNDRICA M8 X 60 (ROSCA PARCIAL)	2
21878	BOTOEIRA COM CH PT "0-1" PO (S-CG8DOC)	1
26483	ARRUELA LISA POLIDA M5 - DIN 125	1
31323	PINO ELASTICO 5 X 36 - DIN 1481	2
36601	PONTEIRA INTERNA 80 X 40 RETANGULAR COM ALETAS	4
38178	0080391 - TERMINAL MACHO ISOLACAO TOTAL AZUL 1,5-2,5MM	4
38254	PORCA ZINCADA M6-1,0 CH 10	6
40259	CABO FLEXIVEL 6MM 450 750V 70°C PRETO 1000MM	1
41284	TERMINAL OLHAL PRE ISOLADO DE 1,5 A 2,5MM AZUL P.PARAF. M4	5
42447	CABO FLEXIVEL 6MM VERMELHO 750V 500MM	1
49715	RODIZIO GME 42 NTN ESPIGA 1 X 100 - PL	1
49716	RODIZIO GME 42 NTN FP ESPIGA 1 X 100 - PL	1
50112	ROLAMENTO AXIAL 51103	1
0061708	PARAFUSO PHILLIPS MAQUINA CABECA PANELA M6-1 X 16MM ZINCADO	15
0076411	PORCA CALOTA ZINCADA 5-8 UNC	1
0076644	UNIDADE HIDRÁULICA 2377-DXC (011603-CH-01)	1
0076878	BATERIA DE CHUMBO REGULADA POR VÁLVULA 12V 20Ah	2
0076992	NIPLE 9-16 18UNF JIC X 3-8 BSP ORING	1
0076993	0076993 - MANGUEIRA 3-8 - 2TR E 2TERM. EM 90° (MONT. 90°) 9-16 X 9-16-18UNF - 410mm (JIC)	1
0077116	BOTAO DE EMERGENCIA 22MM VM 2NF COGUMELO GIRA / DESTRAVA	1
0077136	BOTAO 22MM CSW2-BDFI5FR-WH DUPL0 ILUMINACAO FACEADO (IP66) PUL. PRETO/PRETO WEG	1
0077637	FLANGE DE MONTAGEM 3 POSICOES P/ BLOCOS REFERENCIA AF3F COD 12670264	1
0077638	BLOCO DE CONTATO 1NA REFERENCIA BC10F-CSW COD 12891184	1
0077690	CONECTOR DE ENERGIA XT60E FEMEA (XT60E-F1P)	1
0077716	BLOCO DE CONTATO 1NF REFERENCIA BC01F-CSW COD 12891186	1
0077717	BLOCO DE ILUMINACAO LED (VERDE) MONTAGEM EM FLANGE TENSAO 24V REFERENCIA CSW-BIDLF-2E26 COD 12640039	1
0077772	RELE AUXILIAR UNIVERSAL C. SUPORTE 70A 24V 4 PINOS - DNI 0222	1
0079076	CHICOTE PARA RELE 4 VIAS - 2V 9.7 e 2V 6.3mm - 9.5mm A	1
0079130	CABO FLEXIVEL PP 8 X 1MM X 1500MM PRETO	1
0080381	0080381 - TERMINAL FEMEA ISOLACAO TOTAL AZUL 1,5-2,5MM	4
307019-4	ESPAÇADOR DA RODA MAIOR TP2-SN1	4
307106-4	MONTAGEM DA RODA DUPLA DO CORPO TP2-TN1	2
314345-4	EIXO DA RODA FIXA 4405	2
314748-4	EIXO DO MANCAL DO VARÃO 4414	1
314749-4	EIXO DE ARTICULAÇÃO 4414	1
314750-4	EIXO DO GARFO 4414	2
314817-4	CINTA DE FIXAÇÃO DA BATERIA COM BORRACHA 4415	1
314821-4	EIXO DE FIXAÇÃO DO VARÃO 4414 ZINCADO	5
314822-4	EIXO DO REGULADOR DO GARFO 4414 ZINCADO	2
314823-4	EIXO DE FIXAÇÃO DO REGULADOR DO VARÃO 4414 ZINCADO	1
314824-4	PINO TRAVA DO HIDRÁULICO 4414 ZINCADO	1
314825-4	PINO TRAVA DO HIDRÁULICO 4415 ZINCADO	1
314826-4	MONTAGEM DA BARRA REGULADORA DO GARFO 4414 ZINCADO	1
314827-4	MANÍPULO DE REGULAGEM DO GARFO 4415 ZINCADO	1
314829-4	MONTAGEM DA BARRA DE AJUSTE FINO DO GARFO 4414 ZINCADO	1

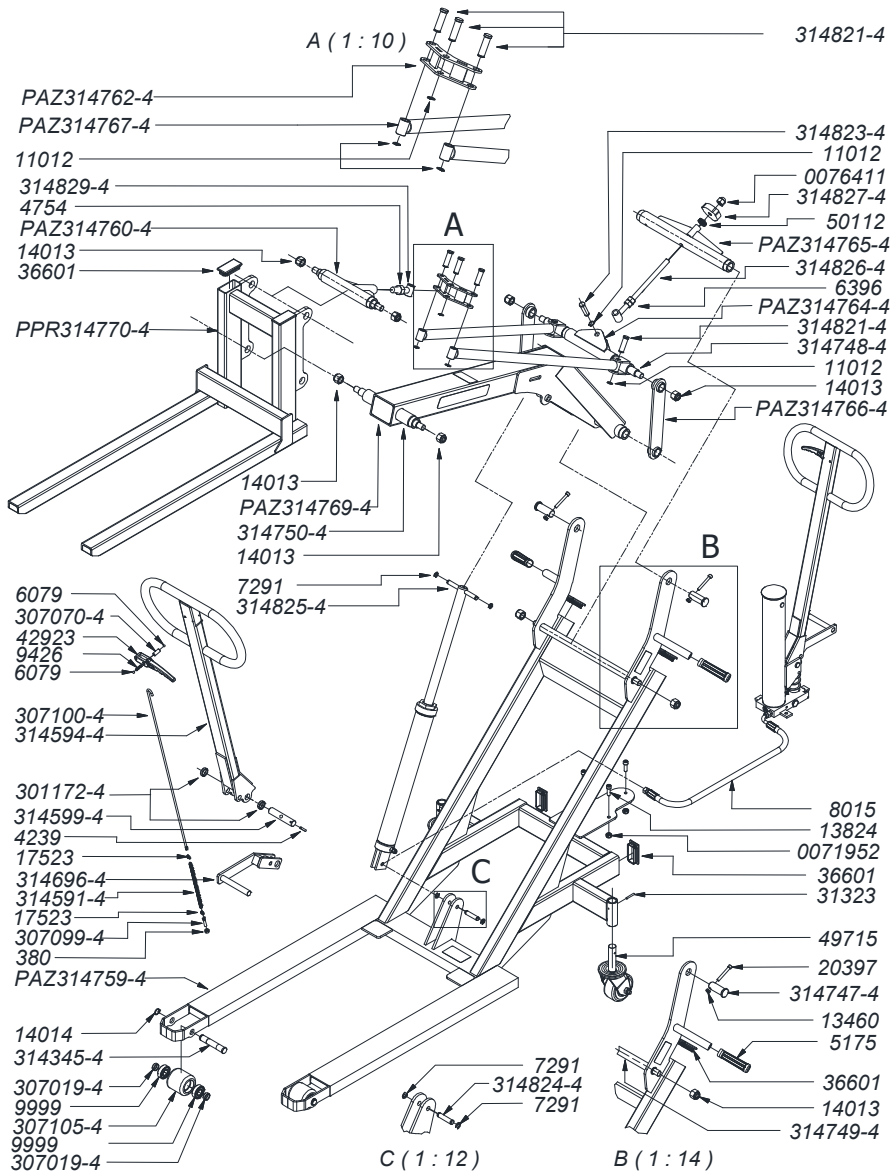
4415 - CARRO TELESCÓPICO ELÉTRICO COM GARFO CAP. 500KG



4414 - LISTA DE PEÇAS SISTEMA HIDRÁULICO

CÓDIGO	NOME DA PEÇA	QT
5047	ESFERA DE AÇO Ø7	2
6079	ESFERA DE AÇO Ø1/4"	2
6080	TAMPÃO DE ÓLEO SHULER REF. 014-A - MASSA SBR	1
6388	ANEL O' RING (P 2-206) esp. 3,53 x Ø12,29	1
6543	ANEL O' RING (P 2-109) esp. 2,62 x Ø7,59	1
7361	MOLA CONTROLADORA DE VAZÃO (Nº38)	1
9425	MOLA DE COMPRESSÃO (Nº30)	1
9426	MOLA DE COMPRESSÃO (Nº31)	1
9974	MOLA DE COMPRESSÃO (Nº32)	1
10499	ANEL O' RING (P 2-107) esp. 2,62 x Ø5,23	1
12409	PARAFUSO ALLEN CABEÇA CHATA M10 X 16	1
13816	NIPLÉ 9/16" UNF X 1/4" NPT	1
15461	ÓLEO HIDRÁULICO 46	1,2 L
17250	PINO ELÁSTICO Ø10 X 40 - DIN 1481	1
35422	PARAFUSO ALLEN SEM CABEÇA M10 X 10 PONTA PLANA	3
49775	GAXETA AGE 7605PM AG 1(18,00 X 26,00 X 5,00) POLYMAX	1
49778	RASPADOR AGE 7603PM PERFIL K (18,00 X 26,00 X 4,50) POLYMAX	1
13816	NIPLÉ 9/16" UNF X 1/4" NPT	1
50057	MOLA DE COMPRESSÃO (Nº75)	1
307087-4	PINO DESATIVADOR TP2-SN1	1
307088-4	SEDE CÔNICA TP2-SN1	1
307089-4	APOIO DA SEDE CÔNICA TP2-SN1	1
307091-4	PARAFUSO DA BASE TP2-SN1	1
307124-4	DESATIVADOR TP2-SN1	1
307412-4	ARRUELA DE VEDAÇÃO DA SEDE CÔNICA TP2-SN1	1
314588-4	ARRUELA DE TRAVA DA MOLA 4412	1
314589-4	INJETOR 4412	1
314702-4	PRÉ-MONTAGEM DO HIDRÁULICO 4414	1
302571-4	PRÉ-MONTAGEM DO PISTÃO MGH-500GE	1
6389	6389 - ANEL O' RING (P 2-224) esp. 3,53 x Ø44,04	1
8248	GAXETA 3254 (3113) 3120 1375 500 B (95)	1
302576-4	PRÉ-MONTAGEM DO TUBO DE PRESSÃO MGH-500GE	1
14960	ANEL RASPADOR D 1250	1
312153-4	TAMPA DO DEPÓSITO 4304	1
6387	ANEL O' RING (P 2-218) esp. 3,53 x Ø31,34	1

4414 - CARRO TELESCÓPICO MANUAL COM GARFO CAP. 500KG



4414 - LISTA CARRO TELESCÓPICO MANUAL COM GARFO CAP. 500K

CÓDIGO	NOME DA PEÇA	QT
4754	PORCA SEXTAVADA POLIDA 3/4" X 1 1/8" - UNF	1
5175	MANOPLA PARA PLATAFORMA ELEVATORIA	2
6396	PORCA SEXTAVADA ZINCADA 5/8" UNC CH 15/16"	2
7291	ANEL DE RETENÇÃO PARA EIXOS DIN 6799 - RS 10	4
8015	8015 - MANGUEIRA 3-8 - 2TR E 2TERM. 1 EM 90º E 1 RETO 9-16 X 9-16-18UNF - 820mm (IIC)	1
11012	ANEL DE RETENÇÃO PARA EIXOS DIN 471 - E16	6
13460	PORCA SEXTAVADA POLIDA M8 X 13	2
13824	PARAFUSO ALLEN CABEÇA CILÍNDRICA M10 X 30	3
14013	PORCA AUTO-TRAVANTE 3/4" UNF CH1 1/8"	8
14014	ANEL DE RETENÇÃO PARA EIXOS DIN 471 - E20	2
15464	ETIQUETA BOPP DFAM430 SELO LINHA HID.100 X 55-2COR	1
15468	ETIQUETA BOPP DFAM430 LOGO MARCON 250 X 40-1COR	2
15472	ETIQUETA BOPP DFAM430 ID.HIDRAULICA 70 X 40-3COR	1
20397	PARAFUSO ALLEN CABEÇA CILÍNDRICA M8 X 60 (ROSCA PARCIAL)	2
31323	PINO ELASTICO 5 X 36 - DIN 1481	2
36601	PONTEIRA INTERNA 80 X 40 RETANGULAR COM ALETAS	6
43941	ETIQ.BOPP DFAM430 PERIGO (CUIDADO COM AS MAOS) 40 X 80 - AMARELA	3
43942	ETIQ.BOPP DFAM430 PERIGO (MANTENHA AS MAOS DISTANTES) 90 X 50 - VERMELHA	1
47086	ETIQ.BOPP DFAM430 (89 X 23) EM BRANCO	1
49715	RODIZIO GME 42 NTN NITEN 1 X 100 - PL	2
50112	ROLAMENTO AXIAL 51103	1
42923	ALAVANCA DO PUXADOR DE FERRO FUNDIDO TP2-SN1	1
17523	EMENDA CL 25 ASA SIMPLES - 1-4 - TIPO 26:1	2
9426	MOLA DE COMPRESSÃO (Nº31)	1
6079	ESFERA DE AÇO Ø1/4"	2
4239	PINO ELÁSTICO Ø5 x 30	1
380	PORCA SEXTAVADA ZINC.1/4 X 7/16 - UNC	1
0071952	PORCA SEXTAVADA ZINC. AUTO TRAVANTE M-10 X 1,5	3
0076411	PORCA CALOTA ZINCADA 5-8 UNC	1
307019-4	ESPAÇADOR DA RODA MAIOR TP2-SN1	4
307105-4	RODA DUPLA DO CORPO TP2-TN1	2
314345-4	EIXO DA RODA FIXA 4405	2
314747-4	EIXO DO REGULADOR DO GARFO 4414	2
314748-4	EIXO DO MANCAL DO VARÃO 4414	1
314749-4	EIXO DE ARTICULAÇÃO 4414	1
314750-4	EIXO DO GARFO 4414	2
PPR314770-4	LAVAÇÃO-PINTURA - MONTAGEM GARFO 4414	1
314821-4	EIXO DE FIXAÇÃO DO VARÃO 4414 ZINCADO	5
314823-4	EIXO DE FIXAÇÃO DO REGULADOR DO VARÃO 4414 ZINCADO	1
314824-4	PINO TRAVA DO HIDRÁULICO 4414 ZINCADO	1
314825-4	PINO TRAVA DO HIDRÁULICO 4415 ZINCADO	1
314826-4	MONTAGEM DA BARRA REGULADORA DO GARFO 4414 ZINCADO	1
314827-4	MANÍPULO DE REGULAGEM DO GARFO 4415 ZINCADO	1
314829-4	MONTAGEM DA BARRA DE AJUSTE FINO DO GARFO 4414 ZINCADO	1
314594-4	PRÉ-MONTAGEM DO PUXADOR 4412	1
314696-4	MONTAGEM DO PEDAL DO INJETOR 4413	1
307070-4	BUCHA DA ALAVANCA DO PUXADOR TP2-SN1	1
314599-4	PINO DE FIXAÇÃO DO PUXADOR 4412	1
301172-4	BUCHA ESPASSADORA BRAÇO E PLATÔ MJH-ZT	2
307100-4	GANCHO DE ACIONAMENTO TP2-SN1:1	1
314591-4	CORRENTE DO GANCHO 4412:1	1
307099-4	EIXO ROSCADO DO GANCHO TP2-SN1:1	1
PAZ314759-4	LAVAÇÃO-PINTURA - MONTAGEM DA ESTRUTURA 4414	1
PAZ314760-4	LAVAÇÃO-PINTURA - MANCAL DO SUPORTE DE REG. 4414	1
PAZ314762-4	LAVAÇÃO-PINTURA - MONT. DO SUPORTE DE REG. 4414	1
PAZ314763-4	LAVAÇÃO-PINTURA - MANCAL DE FIXAÇÃO DO VARÃO 4414	2
PAZ314764-4	LAVAÇÃO-PINTURA - MONT. DISP DE AJUSTE FINO DO GARFO 4414	1
PAZ314765-4	LAVAÇÃO-PINTURA - MONTAGEM DO REGULADOR DO GARFO 4414	1
PAZ314766-4	LAVAÇÃO-PINTURA - MONT. MANCAL DE REG. DO GARFO 4414	2
PAZ314767-4	LAVAÇÃO-PINTURA - MONT. VARÃO DE REG. DO GARFO 4414	2
PAZ314769-4	LAVAÇÃO-PINTURA - MONTAGEM DO BRAÇO ARTICULADOR 4414	1